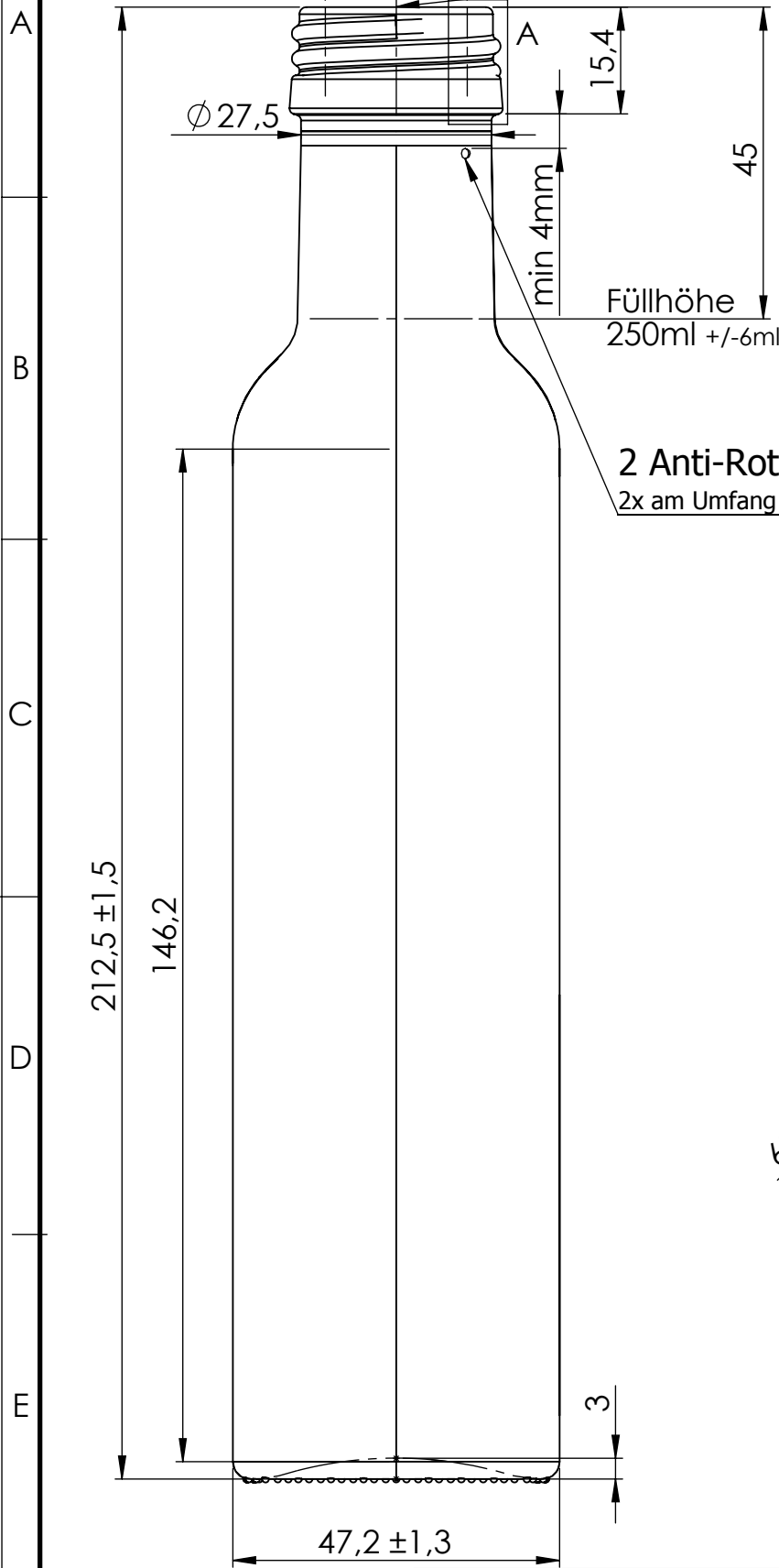
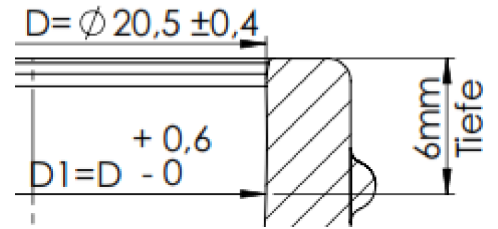


PP31S für Ausgießer  
DIN 6094-7 & CETIE GME 30.09

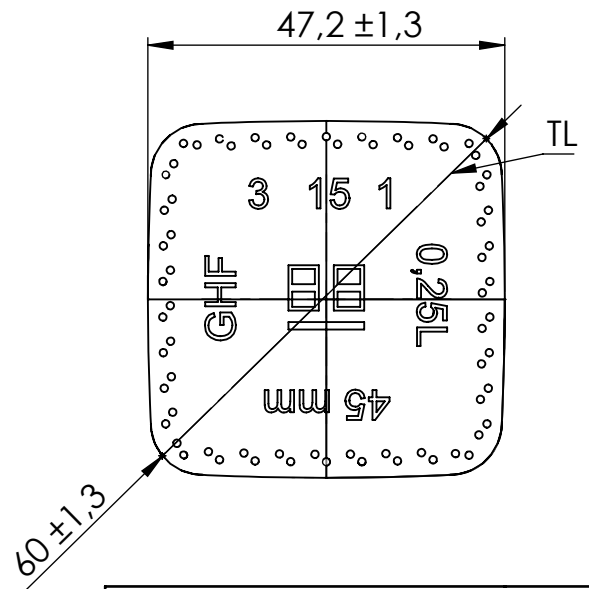


Detail A



2 Anti-Rotationsnocken

2x am Umfang 90° zur FT (ca. D1,5; ca. 1mm erhaben)



**Maßbehältnis nach § 2 FPVO**

Nennvolumen / usefull capacity	250 ml
Randvollvolumen / brimfull capacity	266 ml
Toleranz MW / tolerance men value	+/- 2ml
Toleranz EW / tolerance single value	+/- 6ml
Farbe / colour	
Thermoschock-Prüfung / thermal shock test	
Gewicht / weight	ca. 240 g
Erzeugnisgruppe	
gezeichnet	24.02.2016
Zeichnungs- Nr.:	2015-402/422-c
	Donath

Diese Zeichnung ist unser Eigentum. Schutzvermerk nach DIN 34 beachten. Die ohne Toleranz angegebenen Maße dienen lediglich der näheren Festlegung der Glasfason, sie werden bei der Fertigung nicht gesondert überprüft. Geringe, technisch bedingte Abweichungen behalten wir uns vor.

Die Angaben der Füllhöhe dient nur zur Näherung der Einstellung der Füllmaschine. Bindend bleibt die RV-Angabe.

<b>Glashütte Freital GmbH</b>	a	Mündungsmaße laut CETIE GME 30.09	24.02.2015	Donath	
	b	Rotationsnocke geändert	23.06.2016	Donath	
	c	CETIE Norm Innenverlauf	30.06.2016	Donath	
	d				
	e				
	f				
Benennung	250ml Maraska PP31S	Maßstab	ohne	Artikel- Nr.	422